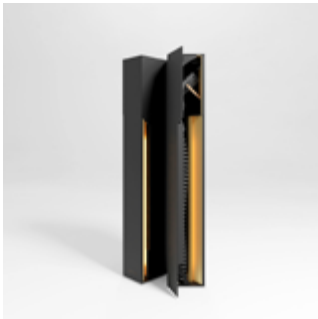


# ONE

Specificatieblad.



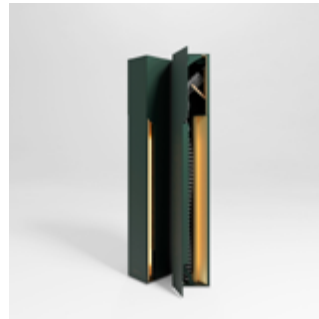
## Kleuren.



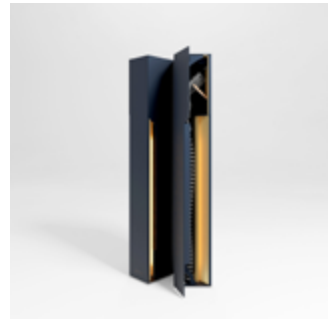
Imperial Black



Cotton White

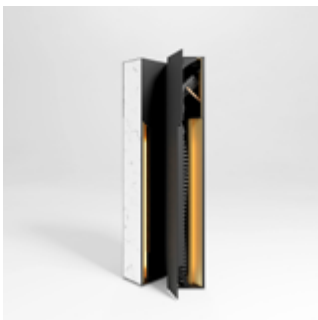


Medusa Green

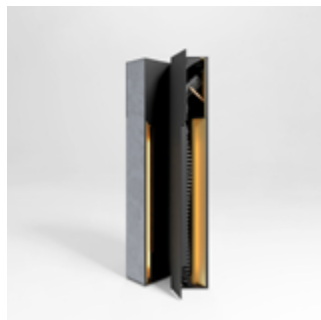


Midnight Blue

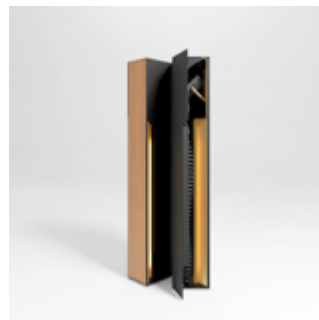
## Materialen.



Marble



Natural Stone



Wood



# Specificaties.



## Laadcontroller

Phoenix Contact Charx SEC Series  
SEC-3XXX / SEC-1000



## Connectiviteit

Ethernet, MQTT, Modbus TCP/RTU, REST API  
Optionele 4G/2G verbinding



## Laadspecificaties

Mode 3 laadvermogen 3,7 - 13,5kW  
3 x 400V+N (16A - 20A per fase)



## Beperking maximaal vermogen

Dynamische load balancing



## Webapplicatie

Geïntegreerde webapp om  
laadsessies te beheren



## Laadbron

Geïntegreerde kabel met type 2 plug  
20A



## OCPP-compatibiliteit

Verbind met een platform naar keuze  
Optionele MID meter vereist



## Energiemonitoring (optioneel)

1 x MID gecertificeerde energiemonitor  
Berekening van transactiekosten



## Authenticatie

Optionele RFID-integratie



## Open platform

Voor eigen applicaties  
PLC Next gebaseerd



## Foutstroomdetectie

Ingebouwde verschilstroombewakingsmodule  
6mA DC / 30mA AC



## Afmetingen

1152 x 154 x 186 mm  
H x B x D



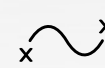
## Behuizing van componenten

Ingebouwd in elektrische kast  
450 x 315 x 155 mm



## Kabel

5G 6mm<sup>2</sup> + 6 tot 10 x 0.25mm<sup>2</sup> (UTP/SVV)  
Tussen componenten en laadstation



## Max. kabelafstand

100 meter  
Tussen componenten en laadstation



## Verlichting

LED omgevingsverlichting  
Aparte controle mogelijk



## Behuizing van het laadstation

Gepoedercoat staal